

Reflektují nabídková řízení dojížděkové vztahy?

Ondřej Špetík, Telč 2019

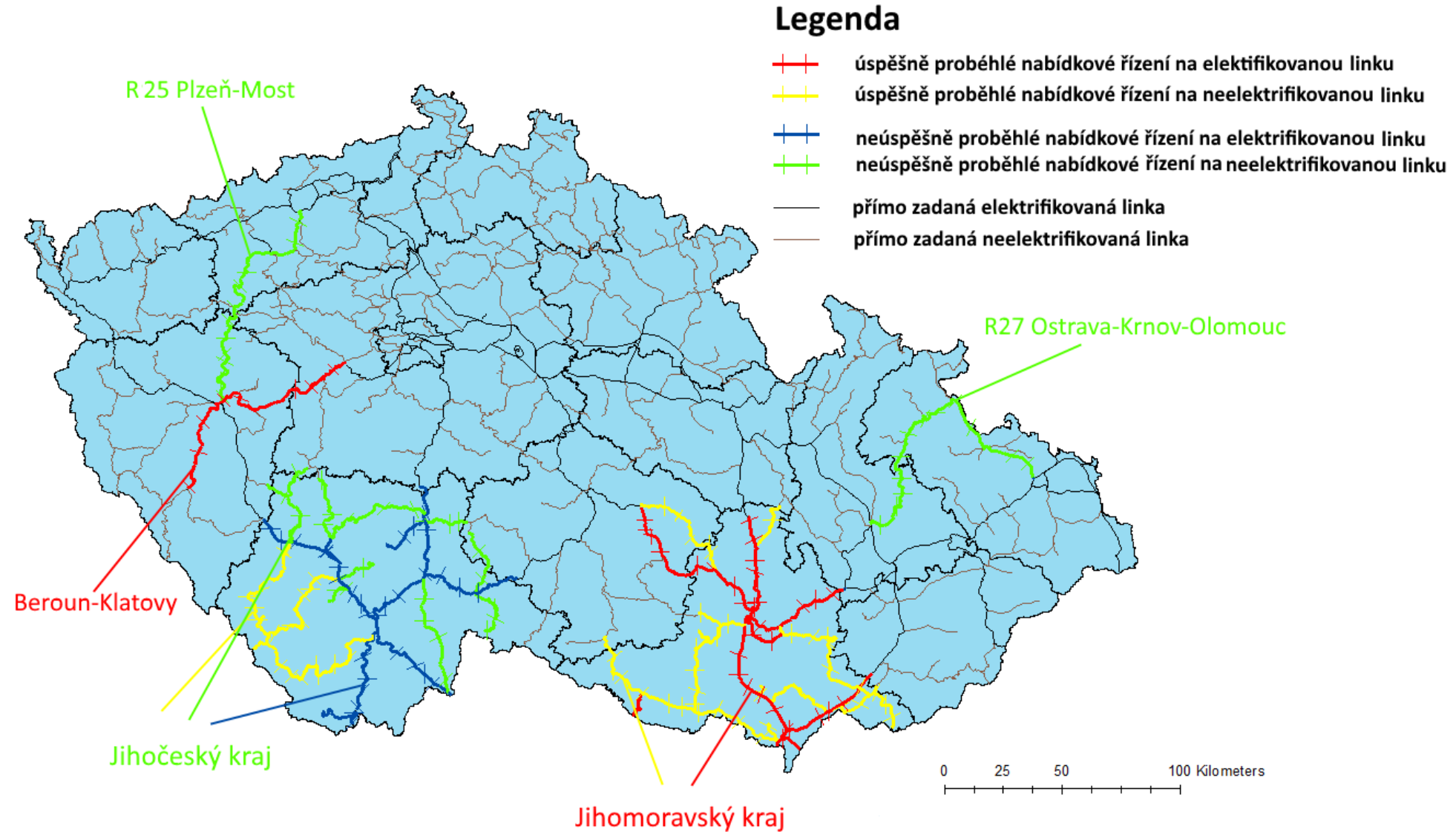


EVROPSKÁ UNIE
Evropské strukturální a investiční fondy
Operační program Výzkum, vývoj a vzdělávání

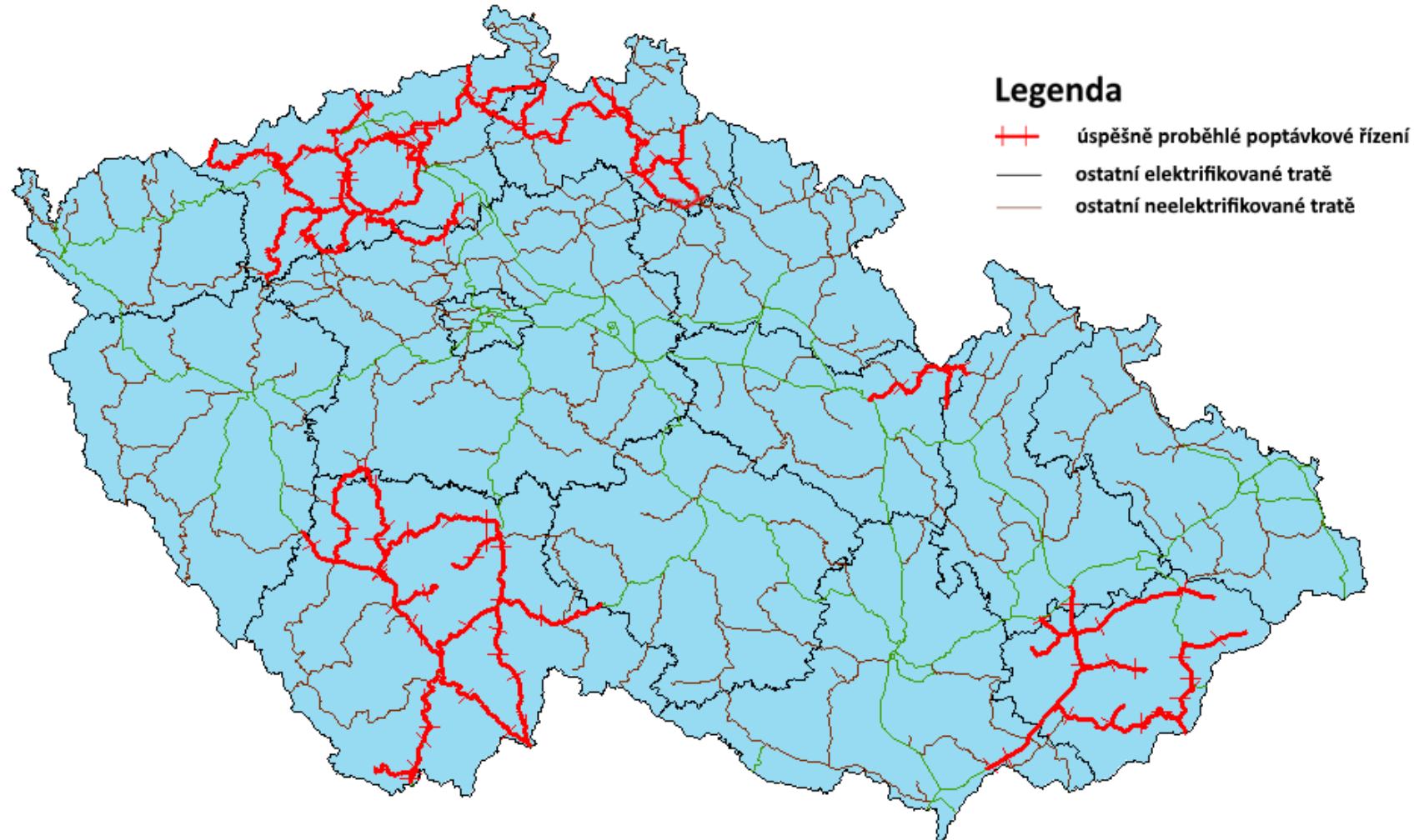
Obsah

- Postup liberalizace železniční dopravy
- Možná úskalí liberalizace
- Na jakém základě objednatelé soutěží jednotlivé linky

Liberalizace železnice v České republice I



Liberalizace železnice v České republice II



Metodologie

- Expertní rozhovory se zástupci objednatelů (kraje, případně koordinátorů veřejné dopravy)
 - Liberalizace železniční dopravy
 - Způsob výběru dopravce
 - Problémy, které liberalizace přináší
- První část 2017, druhá část 2019
- Přístup objednatelů značně odlišný

Co vše je třeba vyřešit?

- Zda a jak soutěžit
- Objem smlouvy
- Netto/brutto
- Délka smlouvy
- Nová/požítá vozidla
- Kdo bude vlastníkem vozidel
- Nabízené soubory
- Příprava jízdních řádů
- Tarifní integrace
- Návaznosti
- Proběhy se sousedními kraji
- Změny smluv

Na jakém základě se soutěží jednotlivé linky?

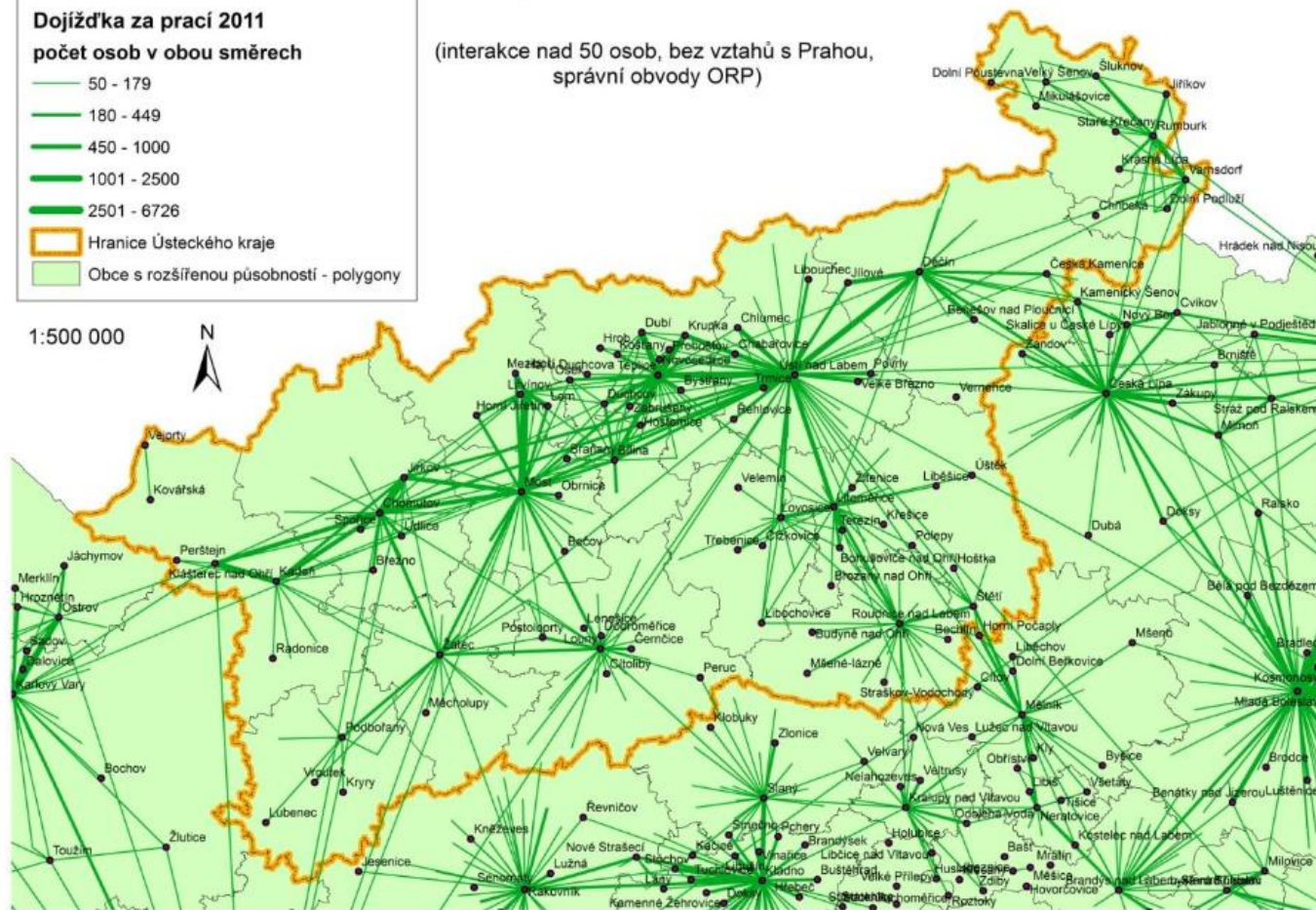
Analýza přepravních vazeb

Dojíždka za prací 2011

(interakce nad 50 osob, bez vztahů s Prahou, správní obvody ORP)



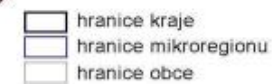
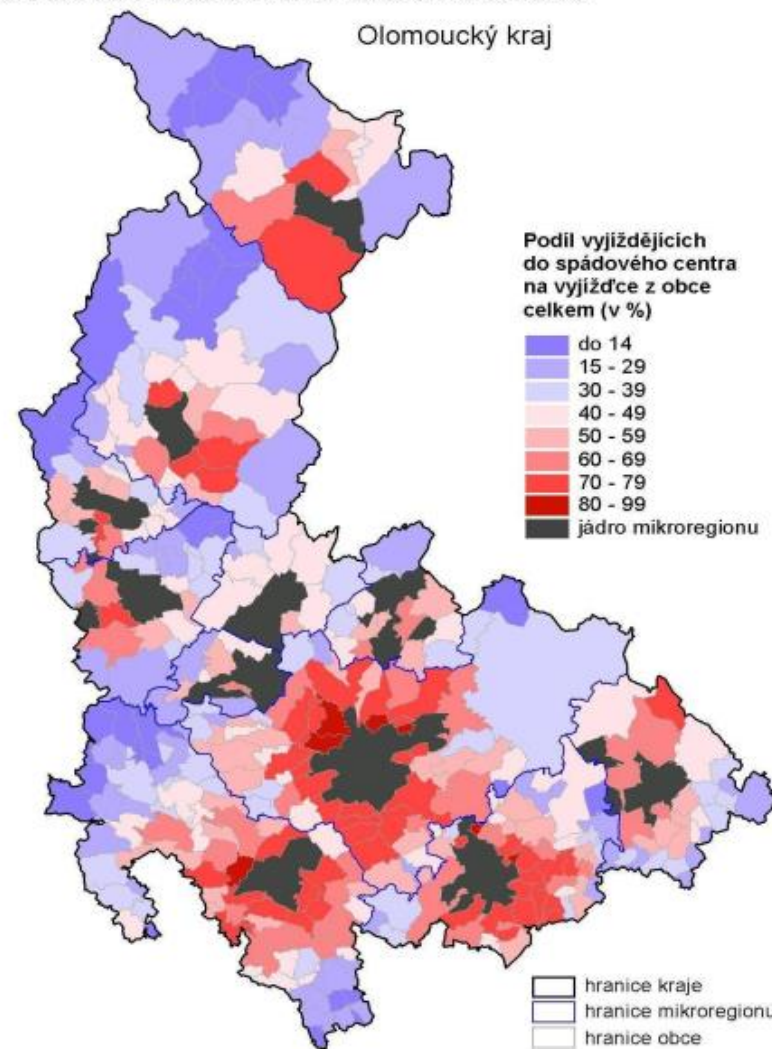
1:500 000



INTENZITA SPJATOSTI OBCÍ V ZÁZEMÍ S JÁDREM PRACOVNÍHO MIKROREGIONU

Olomoucký kraj

Podíl vyjíždějících do spádového centra na vyjížděci z obce celkem (v %)



Analýza velikosti přepravních proudů

2.3 Vyšší standardy četnosti spojů v železniční dopravě

V návaznosti na standardy četnosti spojů v regionální autobusové dopravě byly zpracovány i standardy vyšší četnosti spojů pro železniční dopravu.

Vyšší standardy četnosti spojů jsou odvozeny od přepravních proudů v konkrétních úsecích:

- I. pokud je přepravní proud vyšší než **250** cestujících za celý pracovní den v jednom směru - interval by neměl být delší než 60 minut v přepravní špičce a 120 minut v přepravním sedle
- II. pokud je přepravní proud vyšší než **1 000** cestujících za celý pracovní den v jednom směru - interval by neměl být větší než 30 minut v přepravní špičce a 60 minut v přepravním sedle
- III. pokud je přepravní proud vyšší než **3 000** cestujících za celý pracovní den v jednom směru - interval by neměl být větší než cca 15 minut v přepravní špičce a 30 minut v přepravním sedle

297 Mikulovice – Zlaté Hory

Stručný popis

Odbočná trať od trati Jeseník – Krnov. Využití tratě je nízké s ohledem na malou cestovní rychlost, nevhodnou docházkovou vzdálenost ve Zlatých Horách a extrémně vysoké množství souběhů s linkovou dopravou.

Cestovní rychlost: 36 km/h
Shrnutí parametrů využití trati:
pracovní dny:
cestující na lince: 126 cestujících / den
průměr: 5 cestujících / spoj
maximum: 42 cestujících / spoj
víkendy:
cestující na lince: 158 cestujících / den
průměr: 6 cestujících / spoj
maximum: 52 cestujících / spoj

Finanční možnosti

(v mil. Kč)	2010	2016	2017	2018	2019	2019/2010
Královéhradecký kraj	352	376	377	380	390	109,74%
Pardubický kraj	306	346	348	350	359	114,76%
Kraj Vysočina	258	303	301	312	325	120,62%
Jihomoravský kraj	570	685	693	715	729	121,81%
Karlovarský kraj	189	226	230	241	248	123,79%
Jihočeský kraj	351	410	429	430	464	124,35%

Kapacita dopravní cesty a dopravních uzlů

↔ 300 Brno - Přerov (- Bohumín)

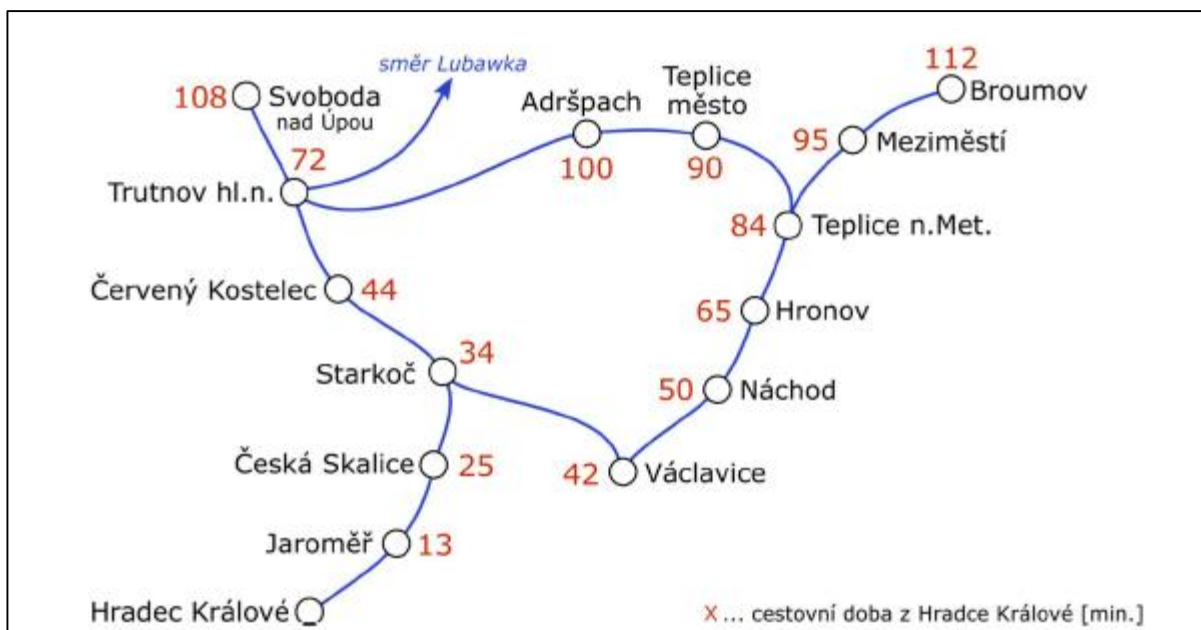
↔ IDS JMK R8, R12 Brno - Nezamyslice

↔ IDS JMK S71 Vyškov na Moravě - Nezamyslice ↔ IDSOK Nezamyslice - Přerov

km	SŽDC, s. o. / ČD, a.s.	Vlak	R 903 R D ↔	3818 🚲	Sp 1783 🚲	R 1315 ♿ R 🚲 ⊙	R 1107 ♿ Y R 🚲 ⊙	3872 🚲	R 1109 ♿ Y R 🚲 ⊙	R 905 R D ↔	3820 🚲	R 1111 ♿ Y R 🚲 ⊙	3874 🚲	R 1113 ♿ Y R 🚲 ⊙	R 907 R D ↔	3822 🚲
Ze stanice																
0	Brno-Královo Pole ↔101		33				⊙ 7 44		⊙ 8 44			⊙ 9 44		⊙10 44		
11	Brno hl.n. 32 ↔100		33 o				7 55		8 55			9 55		10 55		
	Brno hl.n. 32 ↔100		⊙ 7 18				⊙ 8 02		⊙ 9 02			⊙10 02		⊙11 02		⊙11 18
31	Blažovice 340 ↔610		B		45	7 45	79	7 57								
56	Vyškov na Moravě 260 ↔740		O 7 55			8 28		8 33								
	Vyškov na Moravě ↔740		U 7 59			8 29		8 34								
62	Hoštice-Heroltice ↔750		Z		R		D		R					R		Z
65	Ivanovice na Hané ↔750		O 8 07		A		N		E					E		O 12 07
68	Chvalkovice na Hané ↔750		V		D		Y		G					G		V
72	Nezamyslice 270 ↔765		8 15		H				I					I		12 15
	Nezamyslice 270 ↔47		8 20		O		N		O					O		12 20
				8 28							10 24					12 24

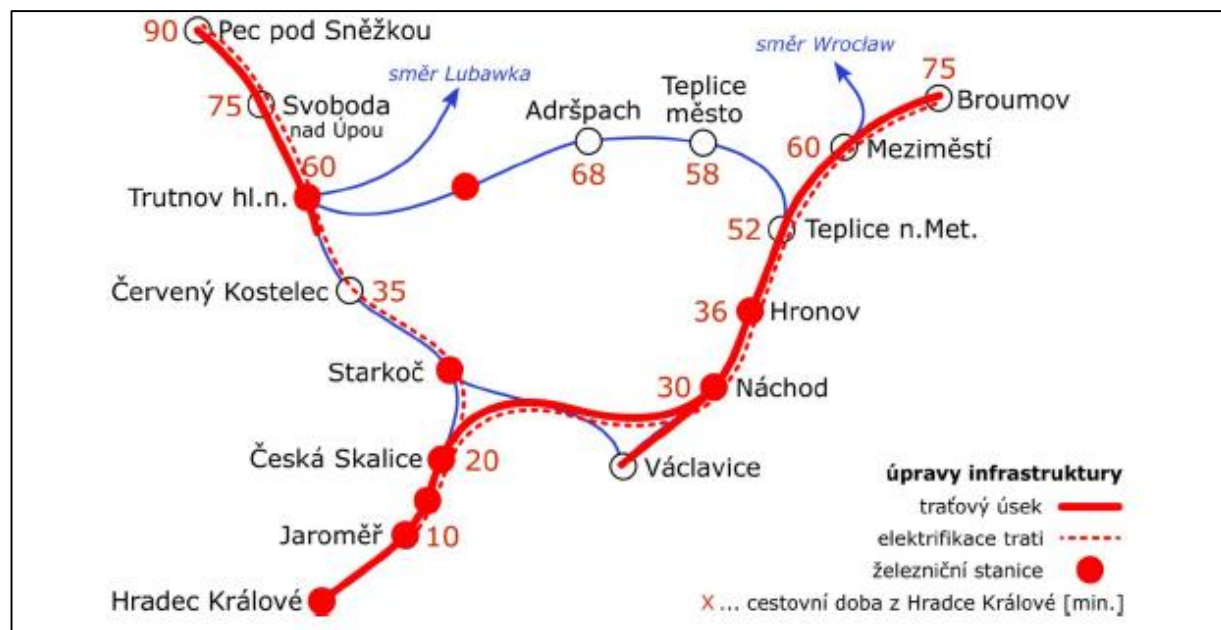
Dopravní cesta

Cestovní doba 2017



Odbor dopravy Královéhradeckého kraje (2018)

Cestovní doba 2030+



Odbor dopravy Královéhradeckého kraje (2018)

Překlopení stávající objednávky

Ctrl + C

Ctrl + V

Linky s vozy z ROP

- Kojetín-Valašské Meziříčí
- Cheb-Aš-Hranice v Čechách
- Mariánské Lázně-Cheb-Karlovy Vary
- Zábřeh na Moravě-Šumperk-Nezamyslice



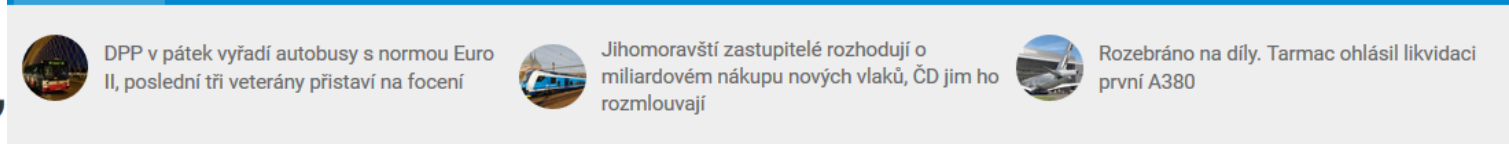
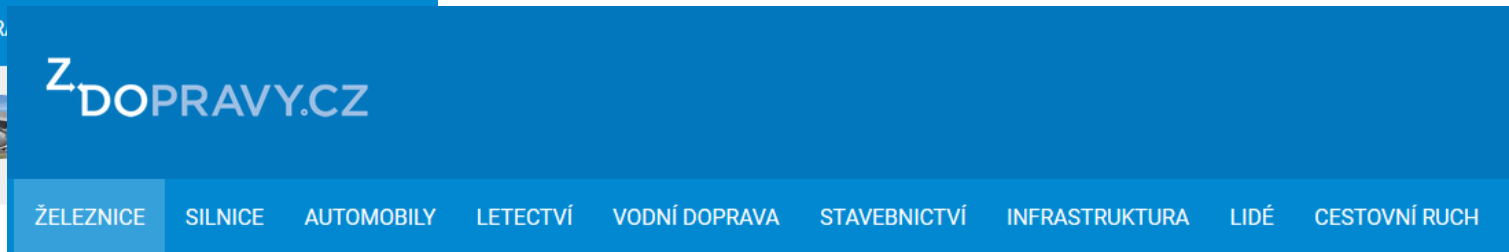
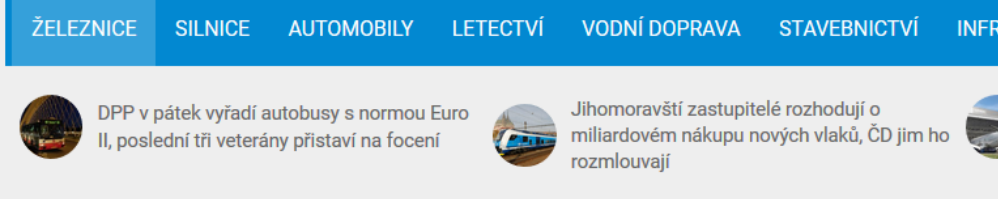
EVROPSKÁ UNIE
Evropský fond pro regionální rozvoj
Integrovaný regionální operační program



MINISTERSTVO
PRO MÍSTNÍ
ROZVOJ ČR



Objednávka Ministerstva dopravy



DOPRAVCI · ŽELEZNICE

Šluknovský výběžek přijde o rychlíky, ministerstvo je ukončí v Novém Boru

© 29 Zář 2018 5:00 3 min čtení

DOPRAVCI · ŽELEZNICE

Rychlíky do Šluknovského výběžku zůstanou, část zaplatí kraje

© 09 Bře 2019 18:00 1 min čtení

Požadavky obcí

Obce protestují proti zrušení malebné trati do Morávky



Domáci

29. 10. 2010 15:20

iDNES.cz / ZPRAVODAJSTVÍ

Domáci Zahraničí Krimi Kraje Ekonomika Kultura Finance

Pardubice

Pardubický kraj Zprávy Sport Jízdní řády MHD Firms IT: NO LIMITS Pardubice

Jedná se o ojedinělou trať s nej

Místo nové trati do Pardubic stačí zavést spěšné vlaky, říká Chrudim

21. července 2017 10:47



Vedení Chrudimi odmítá stavbu Ostřešanské spojky, která měla zrychlit cestování vlakem do Pardubic. Stavba nové trati je podle města zbytečně drahá a vysoký násep by poškodil krajinu. Podle radních stačí modernizace stávající trati a zavést už nyní spěšné vlaky do krajského města.

Tlak veřejnosti

Vlaky do Chornic pojedou, lidé to oceňují



Stránky za zachování rychlíkového nádraží Křižanov

Úvod

Menu

- [Novinky](#)
- [Úvod](#)
- [Demonstrace za obnovení zastávky rychlíků bude dne 27. 12. 2016 od 14:15 h](#)
- [Mapa rychlíkových tratí na Vysočině se zastávkami](#)
- [Geneze zrušení zastávky rychlíků v Křižanově od JŘ 2016/2017](#)
- [Odkazy na další zajímavé články v médiích](#)
- [Fotoalbum](#)
- [Degradace rychlíkového nádraží Křižanov](#)

Vítáme Vás na stránkách neformální iniciativy cestujících, která se snaží o zachování rychlíkového nádraží v Křižanově, tj. o zajištění rychlé, bezpečné a ekologické dopravy pro občany z okolí nádraží Křižanov.

Většina tvrzení je doložena dokumenty, které si zpřístupníte kliknutím na [podtržená slova](#).

Sledujte tyto stránky pravidelně - o tom, zda rychlíky budou na nádraží Křižanov zastavovat v letech 2017 až cca 2021, se rozhodne během prosince 2016 (změna: rozhodnout by se mělo během 1. čtvrtletí 2017) - průběžně přinášíme nové informace.

Poslední aktuality jsou v oddíle [Novinky](#)

Stávající fakta:

- od JŘ 2016/2017 (od 11.12.2016) v Křižanově nezastavují rychlíky

prosinci
lé využí-
a pomezi
ka.
il, rušení
Chorni-
řadu dne.
h drah
že vytí-
a že se
ožného
učasně
é rozší-
ň. Nutno
st spojů
ce se po-
ivců, ni-
jících,"
1 drah

jak se dostat do města. Jak směrem na Konici a do Prostějova, tak do Moravské Třebové jinak jezdí jen minimum autobusů.

Chodník pak pro zdolání několika kilometrů chybí. Zbývá jen nepřilíš široká krajnice. Za trať jsou tedy lidé vděční.

„Já jezdím směrem na Chornici ráda. Hlavně v létě, máme tam totiž chatu. Na jízdu vlakem v krásném údolí podél řeky mezi loukami a lesy nedám dopustit,“ nechala se slyšet Petra Zelená z Prostějova s tím, že se bála možného rušení spojů. Spojů

spojení,“ připomíná třeba Jiří Mrnka ze Dzbelu. O to navíc v minulosti lidé načas přišli.

Opětovně se osobní vlaky rozjely na trase až předloni v prosinci. Do té doby spoje z Prostějova končily ve Dzbelu. Starostka této obce Jana Konečná je tak se současným stavem spokojena.

„Je jen dobře, že spoje zůstanou zachované,“ řekla Deníku. Následně dostala dotaz, čím si vysvětluje minimální využívaní

Změny na trati Dzbel – Chornice

V období od 3. 7. 2017 do 4. 9. 2017 nepojedou vlaky s příjezdem do Dzbelu v 5.25 a 7.17 hodin, v opačném směru vlaky s odjezdem ze Dzbelu v 5.34 a 7.34 hodin. Tyto spoje jely v jízdním řádu pro rok 2016 v pracovní dny vždy, tedy i o hlavních školních prázdninách. (sob)



7 Dzbel
ide. Že-
provo-
jném
vedl.
lu či Je-
arší, je
šením,

si navíc
váží i lidé, kteří je
moc často nevyužívají. „Vlakem jsem nejel ani nepamatuji. Rozhodně jsou ale fungující spoje důležité. Zvláště na Svitavsko se jedná o jediné

vlaků. „Ne-
vím, co bych vám na to
řekla,“ reagovala starostka obce Dzbel. (sob)

Diskuse

- Na jakém základě by se měla objednávat veřejná doprava?
- Mají objednatelé dostatek informací?
- Umožňují smlouvy pružně reagovat na změnu poptávky?

Děkuji za pozornost.



M A S A R Y K O V A
U N I V E R Z I T A